

XTS1250

КОМБИНИРАН КАНАЛОКОПАТЕЛ



ЧЕТИРИ СТОМАНЕНИ ВЕРИГИ.

Четири независими стоманени вериги предлагат подобрена проходимост и сцепление, с четири завиващи колела и възможност за координирано завиване и рачешки ход.



ПОД КОНТРОЛ.

Унифицираният контролен пулт за цялата гама машини на Vermeer спомага за по-ефективна и продуктивна работа на операторите.



МАНЕВРЕНОСТ.

С възможността за завиване на задната ос и автоматично центриране, операторът лесно маневрира на работната площадка, особено в тесни пространства.



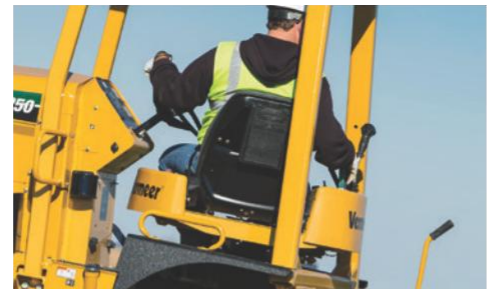
СИЛАТА НА СТОМАНАТА.

С масата и ефекта на сцепление от четирите стоманени вериги, XTS1250 достига усилие на теглене от 12,247 kg.



ОПИТЪТ НА ЕКРАН.

Интегрираният дисплей позволява оптимизиране работата на машината, с регулиране на параметрите на прикачното оборудване и задвижването, като се осигурява текуща информация за обороти на двигателя, остатъчно гориво, напрежение температура на охлаждащата течност, наработени часове и много други.



ВЪРТЯЩ СЕ КОНТРОЛЕН ПАНЕЛ.

Панелът за управление се върти заедно със седалката на оператора за улеснено опериране и видимост към прикачния инвентар отзад.

XTS1250 КОМБИНИРАН КАНАЛОКОПАТЕЛ

ОБЩИ ХАРАКТЕРИСТИКИ

Маса (базова машина, стоманени вериги): 8754 кг

Дължина (базова машина): 361.2 см

Ширина (базова машина): 254 см

Височина (базова машина): 302.3 см

Ширина следа (базова машина): 185.4 см

Клиренс: 53.3 см

Междуосие : 207 см

Устойчивост на натиск на рамката (4-тръбна): 13,607 кг

ДВИГАТЕЛ ОПЦИЯ 1

Производител/Модел: Cummins QSF 3.8

Максимална мощност: 120 к.с. (89 кВт)

Максимален въртящ момент: 488.1 Nm

Охлаждане: Течно

Гориво: Дизел с ниско съдържание на сяра

Емисии: Tier 4 Final EPA/CARB

Ниво на шум при оператора: 95 dB(A)

ДВИГАТЕЛ ОПЦИЯ 2

Производител/Модел: Cummins QSF 3.8

Максимална мощност: 120 к.с (89 кВт)

Максимален въртящ момент: 488.1 Nm

Охлаждане: Течно

Гориво: Дизел

Емисии: Tier 3 (EU Stage IIIA)

Ниво на шум при оператора: 95 dB(A)

РЕЗЕРВОАРИ

Горивен резервоар: 161.3 л

Хидравличен резервоар: 113.2 л

Хидравлична система: 128.3 л

Радиатор охлаждане: 27.6 л

ЗАДВИЖВАНЕ

Макс. транспортна скорост: 11.4 км/ч

Макс. работна скорост (напред/назад): 1.4 км/ч

Указван натиск (базова машина): 40 kPa

Ширина на веригите: 49.5 см

ОСИ

Предна ос: Завиваща, планетарна

Задна ос: Завиваща, планетарна

Натоварване на ос: 16,315.7 кг

Радиус на завиване, външен (само предна ос): 16.5 м

Радиус на завиване, външен (две завиващи оси): 10.4 м

Спирачка: Хидростатична

Паркинг спирачка: Пружинно задействане / хидравлично освобождаване

NOTES:

Vermeer Corporation reserves the right to make changes in engineering, design and specifications; add improvements; or discontinue manufacturing at any time without notice or obligation.

Equipment shown is for illustrative purposes only and may display optional accessories or components. Please contact your local Vermeer dealer for more information on machine specifications.

Vermeer, the Vermeer logo and Equipped to Do More are trademarks of Vermeer Manufacturing Company in the U.S. and/or other countries. Cummins is a trademark of Cummins, Inc.

© 2016 Vermeer Corporation. All Rights Reserved. Printed in the U.S.A. Please recycle.

