

# CIFA CARBOTECH е най-доброто технологично решение на пазара

Иван Ачовски, управител на ATMIX, разказва за предимствата на бетон-помпите с карбонови стрели на италианската марка



Наскоро в България бе доставена първата в страната 45-метрова бетон-помпа CIFA с карбонова технология на стрелата (последните две секции са от специален карбонов материал), която е забележителна не само с височината си на работа, но и с това, че работи на четириосно шаси благодарение на по-леката си конструкция. Тя е собственост на Атмикс ООД – водеща българска компания в сферата на производството на бетон

**Ф**ирмата разполага с четири производствени бази, които изцяло покриват територията на София, както и със собствена кариера за инертни материали. Сред изпълнените проекти на компанията са Paradise Center, South Ring Mall, Decathlon, Sofia Tech Park, северната тангента на София, ключови метро-станции в столицата и др. Освен с новата 45-метрова CIFA K45H Атмикс работи с общо 11 машини на същата марка, които могат да се забележат на емблематични за страната обекти. Защо Атмикс избира CIFA и карбоновата технология, разказва Иван Ачовски, управител на фирмата.

**– Господин Ачовски, Атмикс ООД е собственик на първата в България 45-метрова бетон-помпа с карбонова технология на стрелата CIFA K45H. Бихте ли разказали защо избрахте тази машина?**

– Защото това е най-доброто технологично решение на пазара в момента. Конкуреннтните марки имат машини с четириосно шаси с маса и до 32 тона, които по стандарт са разрешени за движение по пътищата без допълнителни разрешителни и лицензи. На това шаси 45-метрова бетон-помпа предлага само CIFA – със стоманена стрела, а отскоро и с карбонова, която е изключително интересна за всички в бизнеса с бетон.

Обмисляме да купим такава машина още от посещението ни на изложението SaMoTer 2017 във Верона, когато закупихме 42-метрова помпа. 45-метровата CIFA с карбонова стрела закупихме по време на тазгодишното издание на Пловдивския панаир.

**– Какви според вас са предимствата на тази технология?**

– Нещо, което безспорно е в неин плюс, е, че тя е много лека и площта за разпъването на стабилизаторите е много по-малка, отколкото на 48-метрова помпа например, каквато също имаме. Практически се печели по метър и половина по-малко разстояние между помпата и сградата. Така тези три метра разлика между 48-метрова и 45-метрова машина започват да се губят. Помпата се лепи до сградата и работи на височина почти като 48-метрова, което за нас е по-изгодно. От друга страна, една такава машина не пречи толкова на движението, защото, въпреки че за големите помпи винаги има предвидено място на пътното платно, то никога не е достатъчно.

**– Как бихте коментирали управлението на машината? Имате ли впечатления?**

– Доста добре са имплементирани някои последни нововъведения, като например прецизният софтуер на помпите. Говоря за т.нар. Smartronic, чрез който можем да използваме максимално възможностите на машината, дори да не е напълно стабилизирана – все пак условията невинаги позволяват това. С новото управление човешкият фактор вече е премахнат и компютрите следят за сигурността при работа. Новият изпомпващ механизъм също ми харесва.

**– Трябва да отбележим, че Атмикс разполага с общо 11 машини на тази марка. Какви са причините за това доверие?**

– Да, наистина почти всичко ни е на CIFA, като чакаме доставката на още две машини. Всъщност още от първия ден на създаването си Атмикс работи с Евромаркет и стартирахме бизнеса си, купувайки машини CIFA. До ден днешен по-голямата част от машинния ни парк е на тази марка и бих казал, че компанията ни към момента се развива много добре.

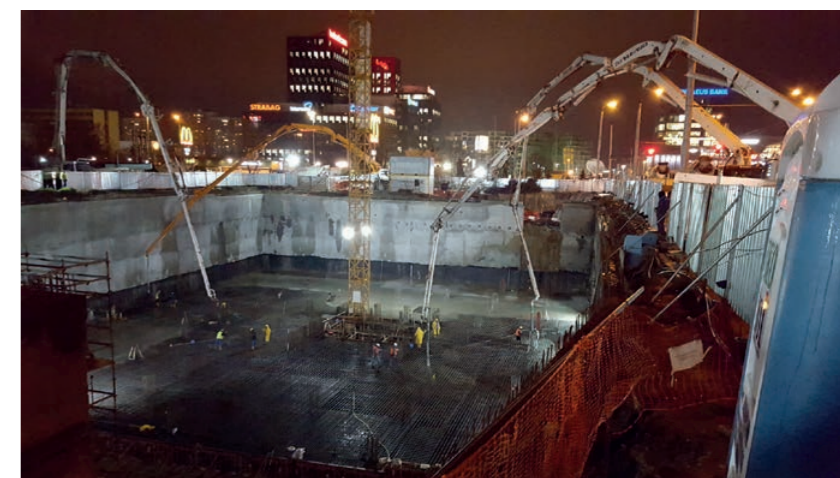
Избираме CIFA, защото определено е иноватор на пазара. Радваме се, че производителят влага средства в иновации, развива се и определено заема лидерското място. Друга причина е, че една машина има нужда от постоянно обслужване, затова балансът между нейното качество и качеството на следпродажбения сервиз е от голямо значение. Бих казал дори, че за нас добрият сервиз е по-важен. Марки без сервизна мрежа в България не са подходящи за нас. От тази гледна точка определено сме доволни – и от качество на обслужването на Евромаркет, и от скоростта на реакция на сервизните екипи, и от цените на резервните части.

**– Бихте ли избрали отново карбоновата технология? Какви допълнителни иновации биха били полезни за вашия бизнес?**

– Не само бихме се доверили, но дори бихме наблегнали на карбоновата технология. Много ни е интересна например 40-метровата бетон-помпа с карбонова технология на стрелата, която е на триосно шаси. Тя е почти толкова интересна колкото 45-метровата. А ако 40-метровата стане 41-метрова, а 45-метровата – 47-метрова, както очакваме да стане в средата на годината, без съмнение бихме инвестирали отново. В ограниченията на шасито, които издава АПИ, ние ще можем да ползваме най-голям обхват. Ще се радваме това да се случи.

**– На кои обекти в България в момента можем да видим машини CIFA на Атмикс?**

– Работим по някои от най-големите, емблематични проекти в България. Имаме сериозен опит в инфраструктурното строителство, като в момента например наши машини на CIFA участват в изграждането на АМ Струма и по строителството на метрото в София. Участваме и в най-големия проект в областта на жилищното и офисното строителство в България – Sofia Garitage Park, който се изгражда изключително с машини на CIFA. Друг интересен проект е строителството на Hyatt Regency Hotel, където машините много трудно влизат на обекта заради неговото разположение до паметника на Васил Левски в идеалния център на София. Позиционирането им е сложно, но успяваме и работим по проекта още от самото му начало. Като цяло нашите бетон-помпи CIFA в момента помпат навсякъде. Смяя да твърдя, че с тях покриваме изцяло нуждите и изискванията на нашите клиенти.



Бетон-помпи CIFA участват в изпълнението на знакови строителни обекти в София

Бетон-помпа и бетоновоз CIFA в действие – перфектният тандем



ABSTRACT IN ENGLISH  
CIFA CARBOTECH is the Best Solution on the Market

Euromarket delivered the first in Bulgaria 45 m CIFA truck mounted concrete pump with CARBOTECH boom technology. The machine impresses not only by its working height but by the use of four axle chassis thanks to its light design. The new machine is owned by Atmix OOD, a leading Bulgarian company in the field of concrete mix production.