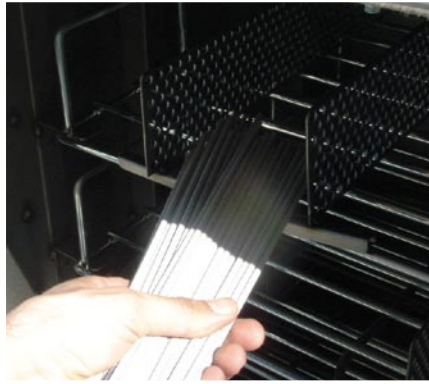


FORNI

forni GBC • GBC hoven



FM 4
I forni FM 4 sono realizzati per consentire un mantenimento a temperature degli elettrodi per saldatura. Il pannello di controllo è dotato di strumentazione digitale per le impostazioni delle temperature di mantenimento previste. I cassetti interni sono dotati di compartimenti separati per gli elettrodi come previsto dalle normative vigenti.

GBC Hoven FM4 have been realised for heating and maintain temperature of welding electrodes as per ISO welding rules. All These Hovens are equipped with a control panel where it is possible set the required heating parameter. FM4 Hoven are supplied complete with adjustable and separate shelves for different electrodes sizes and composition as per ISO rules.



TEMPERATURA:
0 – 500° c

POTENZA:
1700 WATT

PORTATA:
6000 CIRCA

ELETTRODI:
300 KG.

RIPIANI:
4 CON SEPARATORI

RESISTENZE:
1 DA 1700 WATT

ISOLAMENTO TERMICO:
LANA DI ROCCIA IN INTERCAPEDINE

ALIMENTAZIONE:
230 VOLT TRIFASE

CHIUSURA PORTA DI CARICO:
A MANIGLIA TERMICA

TEMPERATURE:
0 – 200° c

POWER:
1700 WATT

LOADING ELECTRODES:
6000 PCS

CAPACITY:
300 KG.

SHELVES:
4 WITH SEPARATOR

ELECTRIC RESISTANCE:
1 DA 1700 WATT

THERMAL INSULATION:
FIBERGLASS

VOLTAGE:
230 VOLT THREE PHASE

SAFETY DOOR LATCH:
NOT AVAILABLE

FF 100
I forni FF100 Sono in grado di controllare cicli automatici di essiccamento e mantenimento del flusso per saldatura tramite termometri e termostati digitali installati su un pannello di controllo. Gli FF 100 sono attualmente disponibili nelle versioni DGT e DGT AUTO; sulla versione DGT AUTO è presente un blocco porta automatico comandato dal pannello di controllo che ne consente lo sblocco solamente quando la temperatura interna del forno raggiunge un decadimento tale da non arrecare danni all'operatore. A richiesta è disponibile la versione con vasca interna interamente in acciaio inox.

GBC Hoven FF4 DGT for Fluxes is equipped with a digital thermometer that combined with a cycle programmer allow realization of a complete drying cycle automatically. Otherwise there is possibility to set on control pannel FE4 DGT a different programme to be used as a normal heating Hoven. The FE4 DGT AUTO Version is equipped with automatic safety door latch avoiding door opening before internal temperature goes down to a safety level for operator. On request is available internal stainless steel tank.

TEMPERATURA:
0 – 500° c

POTENZA:
3750 WATT

PORTATA:
100 KG. CIRCA

RESISTENZE:
3 DA 1250 WATT

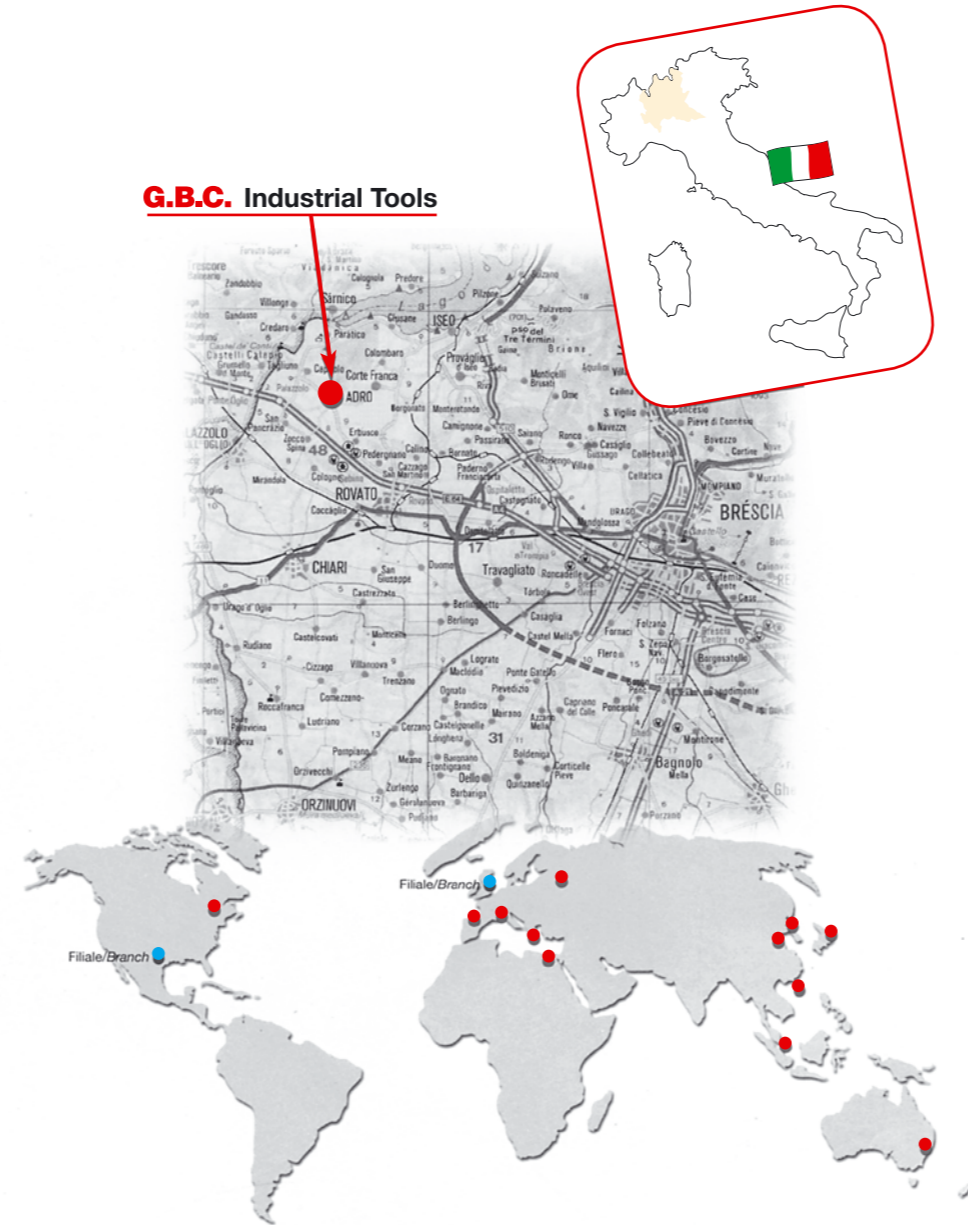
ISOLAMENTO TERMICO:
LANA DI ROCCIA IN INTERCAPEDINE

ALIMENTAZIONE:
380 VOLT TRIFASE

CHIUSURA PORTA DI CARICO:
AUTOMATICA
(SULLA VERSIONE DGT AUTO)



G.B.C. Industrial Tools



G.B.C. Industrial Tools s.p.a.

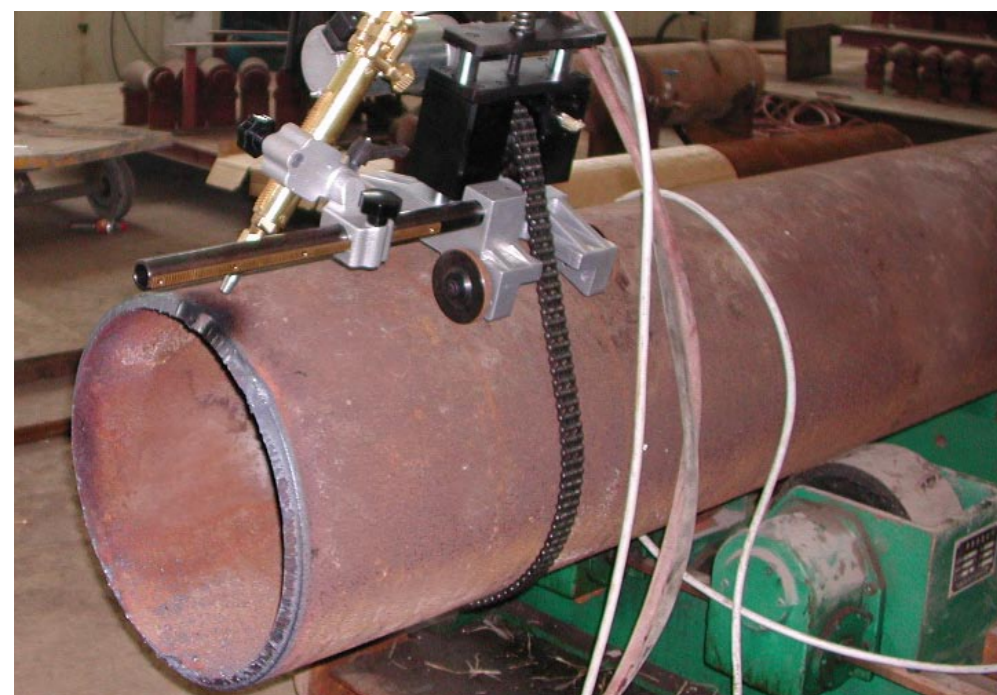
VIA ARTIGIANI, 17 - 25030 TORBIATO DI ADRO (BS) - ITALY
TEL. +39-030-7451154 / FAX +39-030-7356629
www.gbcindustrialtools.com
sales@gbcindustrialtools.com

G.B.C.
Industrial Tools S.p.A.

Linea Fiamma
Heat Product Line

GB CUT

tagliatubi a fiamma GBC • GBC *flame cutting machine*



La taglia tubi a fiamma GB CUT opera tagli e smussi su tubazioni e pipe line di diametro da 4" sino a 80".

Il Taglio e/o lo smusso vengono realizzati mediante torcia (a scelta per acetilene o propano) fissata sull'apposita asta porta torcia.

Quest' ultima è dotata di snodi graduati per un perfetto posizionamento della torcia rispetto al punto di taglio.

Il taglio e lo smusso risultano circolari e precisi, in asse con il tubo grazie al sistema di fissaggio tramite una catena a due maglie e alle quattro ruote posizionabili in differenti configurazioni a seconda del diametro del tubo da lavorare.

La catena viene anche utilizzata per trasmettere il moto di rotazione alla GB CUT stessa attorno al tubo.

La GB CUT è disponibile in due versioni, ad azionamento manuale ed in alternativa con motorizzazione elettrica in bassa tensione con comando a distanza (il kit motorizzazione può essere fornito e montato a bordo macchina anche in un secondo momento).

The portable flame pipe cutting & bevelling machine GB CUT can perform cut & bevel of pipes range from 4" to 80" diameter.

The cutting and/or bevelling is carried out by a cutting torch (acetylene/propane torch upon request) mounted on its specific torch holder.

The holder is equipped with scaled junction in order to allow a perfect positioning of the torch on the cutting start point.

The resulting cut and bevel are therefore straight and precise all around the pipe thanks to a locking system composed of a double link chain and four adjustable wheels with different setting according to the pipe diameter to be machined. The chain is also used to feed the GB CUT rotation around the pipe.

GB CUT is available in two versions, manual rotation by hand crank or – alternatively – low tension electric motorized rotation with remote control (the motorization kit can be supplied and mounted on the machine even later on as an optional).

CAMPO DI LAVORO:
4" – 80" DIAMETRO ESTERNO

POSIZIONE RUOTE:
TRE POSIZIONI (PER D.E.
4"-16"/16"-32"/32"-80")

POSIZIONAMENTO CANNELLO:
A TRE ASSI

MOVIMENTAZIONE:
MANUALE O CON KIT
MOTORIZZAZIONE IN BASSA
TENSIONE CON COMANDO A
DISTANZA.

ALIMENTAZIONE QUADRO⁽¹⁾:
220 volt (a richiesta
altri voltaggi)
tensione al motore: 24 volt
⁽¹⁾ per versione con kit
motorizzazione

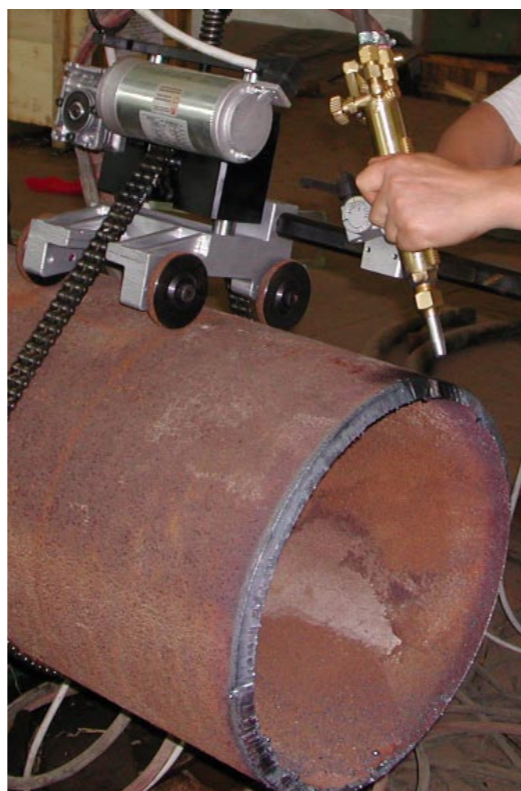
WORKING RANGE:
4" – 80" OUTER DIAMETER

WHEELS POSITIONS:
THREE POSITIONS (FOR O.D.
4"-16"/16"-32"/32"-80")

TORCH SET UP AXIS:
THREE AXIS

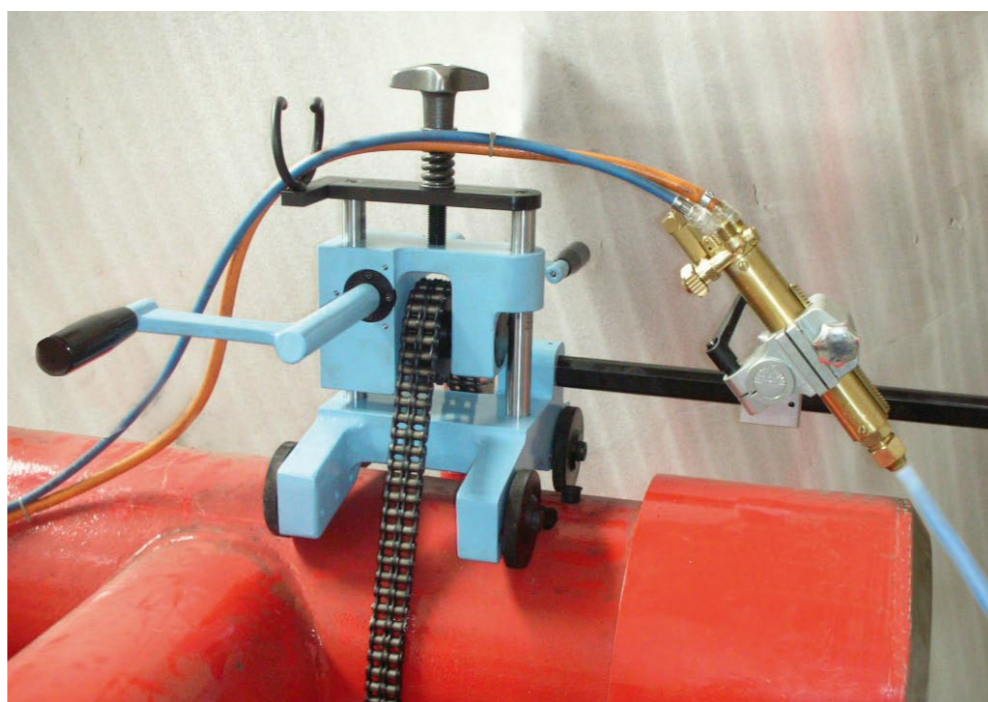
ROTATION:
MANUAL OR LOW TENSION
MOTORIZED KIT WITH REMOTE
CONTROL

VOLTAGE⁽¹⁾:
220 VOLT (DIFFERENT VOLTAGE
UPON REQUEST)
VOLTAGE IN THE MOTOR: 24 VOLT
⁽¹⁾ FOR MOTORIZED KIT VERSION



Particolarmente indicato su grandi diametri, facilita la movimentazione e garantisce una velocità costante di rotazione rendendo più uniforme e precisa la finitura del taglio.

Motorized rotation kit has been especially conceived for big diameters, it makes movement easier and it grants an even rotation speed in order to make cut finishing uniform and precise.

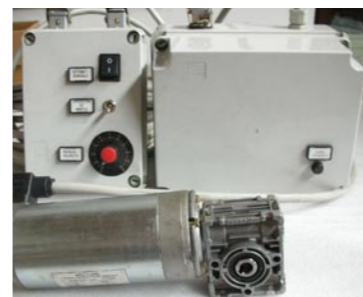


Sistema a doppia manovella realizzato per un facile utilizzo della GB CUT da qualsiasi punto del tubo da lavorare

Double hand crank rotation system for a user friendly approach to GB CUT from any point around the pipe to be machined



OPTIONALS



- KIT MOTORIZZAZIONE A BASSA TENSIONE CON TELECOMANDO.
- KIT SECONDO CANNELLO (PER TAGLI / SMUSSI SU ENTRAMBI I LEMBI)
- FASCIA DI GUIDA (CONSIGLIATA OLTRE DIAM. 32")

- LOW TENSION MOTORIZED ROTATION KIT WITH REMOTE CONTROL
- SECOND TORCH KIT (FOR CUTTING/BEVELLING ON BOTH SIDES)
- GUIDING BELT (RECOMMENDED FOR OVER 32")

FORNI

forni GBC • GBC *hoven*



FE 4

I forni FE 4 sono stati realizzati per impostare cicli automatici di essiccamento e mantenimento elettrodi per mezzo di un pannello di controllo dotato di termometri e termostati digitali. La linea FE4 è attualmente disponibile nelle versioni DGT e DGT AUTO; sulla versione DGT AUTO è presente un blocco porta automatico comandato dal pannello di controllo che ne consente lo sblocco solamente quando la temperatura interna del forno raggiunge un decadimento tale da non arrecare danni all'operatore. I cassetti interni sono dotati di compartimenti separati per gli elettrodi come previsto dalle normative vigenti.

GBC Hoven FE4 DGT for welding electrodes is equipped with a digital thermometer that combined with a cycle programmer allow realization of a complete drying cycle automatically. Otherwise there is possibility to set on control panel FE4 DGT a different programme to be used as a normal heating Hoven.

The FE4 DGT AUTO Version is equipped with automatic safety door latch avoiding door opening before internal temperature goes down to a safety level for operator. All the FE4 DGT Hoven is supplied complete with adjustable and separate shelves for different electrodes sizes and composition as per ISO rules.

TEMPERATURA:
0 – 400° c

POTENZA:
6000 WATT

PORTATA:
6000 CIRCA

ELETTRODI:
300 KG.

RIPIANI:
4 CON SEPARATORI

RESISTENZE:
2 DA 1700 WATT + 2 DA 1300 WATT

ISOLAMENTO TERMICO:
LANA DI ROCCIA IN INTERCAPEDINE

ALIMENTAZIONE:
380 VOLT TRIFASE

CHIUSURA PORTA DI CARICO:
AUTOMATICA (SULLA VERSIONE DGT AUTO)

TEMPERATURE:
0 – 400° c

POWER:
6000 WATT

LOADING ELECTRODES:
6000 PCS.

CAPACITY:
300 KG.

SHELVES:
4 COMPLETE WITH SEPARATORS

ELECTRIC RESISTANCE:
2 DA 1700 WATT + 2 DA 1300 WATT

THERMAL INSULATION:
FIBREGLASS

VOLTAGE:
380 VOLT THREE PHASE

SAFETY DOOR LATCH:
AUTOMATIC

