

ХИДРОТЕСТ РЪЧНИ ХИДРАВЛИЧНИ ПОМПИ

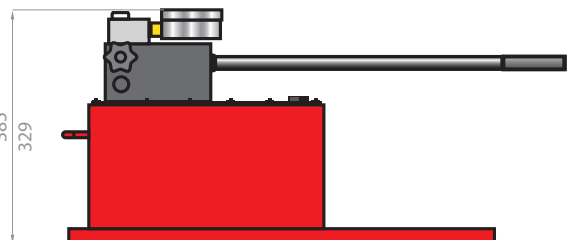
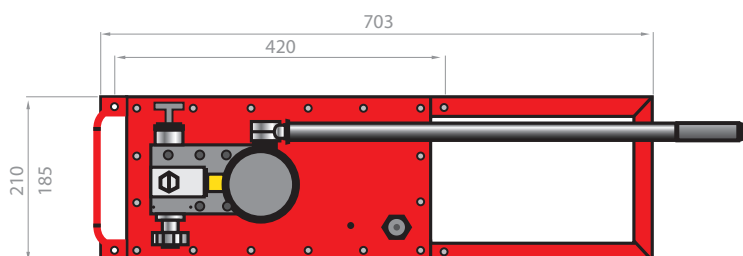
МНР – ХИДРОТЕСТ РЪЧНИ ХИДРАВЛИЧНИ ПОМПИ

- » Работно налягане до 1000 bar
- » Двупосочни, с полуавтоматично пренастройване на налягането
- » Олекотена алуминиева конструкция с бутала от неръждаема стомана
- » Изпускателен вентил тип изгла за прецизно регулиране на налягането
- » Нискоразходни заменяеми легла на клапаните
- » Леснодостъпен филтър на флуидната система
- » Могат да се използват с различни флуиди
- » Подходящи за употреба за изпитване под налягане на вентили, тръбопроводи и съдове
- » Предлагат се с манометри по избор



Серията ръчни двупосочни хидравлични помпи Hi-Force МНР може да се използва с различни флуиди, включително вода. Произведени предимно от висококачествени алуминиеви сплави, помпите от серията МНР са олекотени и изключително гъвкави. Двупосочното бутало на помпата предлага изключителна производителност от 49 cm³ за ход при ниско налягане (до 20 bar). Помпеният агрегат се предлага за 5 стойности на работното налягане в диапазона от 100 до 1000 bar и се доставя в комплект с 610 mm лост за управление.

Номер на модела		Работно налягане (bar)	Тип вентил	Преместване за ход cm ³		Пренастройване на налягането	Изход	Вход	Тегло (kg)
Само на помпения агрегат	Вкл. резервоар 15 l			Първа скорост	Втора скорост				
MHR100	MHR100PU	100	2-пътен	50	22	50	3/8" NPT	3/8" BSP	20
MHR300	MHR300PU	300	2-пътен	50	8	50	3/8" NPT	3/8" BSP	20
MHR500	MHR500PU	500	2-пътен	50	4	50	3/8" NPT	3/8" BSP	20
MHR700	MHR700PU	700	2-пътен	50	3	50	3/8" NPT	3/8" BSP	20
MHR1000	MHR1000PU	1000	2-пътен	50	2	50	3/8" BSP	3/8" BSP	20



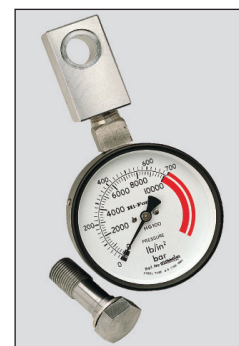
РЕЗЕРВОАРИ

Стандартен, 15-литров резервоар от неръждаема стомана с прахово покритие. Предлагат се и резервоари с алтернативна вместимост при поискване.

Номер на модела	Описание
MHR15	15-литров стандартен резервоар

МАНОМЕТРИ

Номер на модела	Диапазон на налягането (bar)
MHR100GK	0-110
MHR300GK	0-310
MHR500GK	0-552
MHR700GK	0-700
MHR1000GK	0-1000



МАРКУЧИ

Номер на модела	Максимално работно налягане (bar)	Дължина (m)	Накрайници	За помпа модел
HN3-6NMS-1	До 300	3	3/8" NPT мъжка връзка	MHR100&MHR300
HN3-6NMS-2	До 700	3	3/8" NPT мъжка връзка	MHR500&MHR700
HN3-6NMS-3	1000	3	3/8" NPT мъжка връзка	MHR1000

