
Технически спецификации

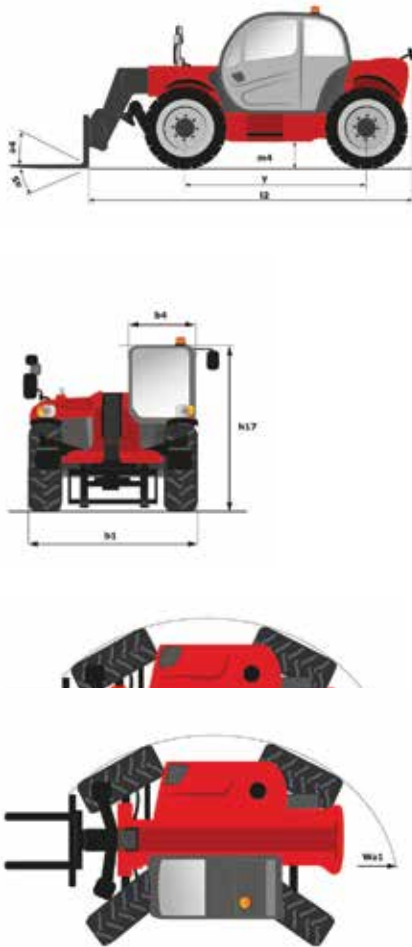
MT 1840 EASY



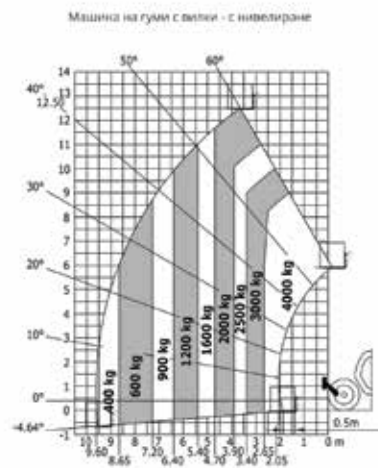
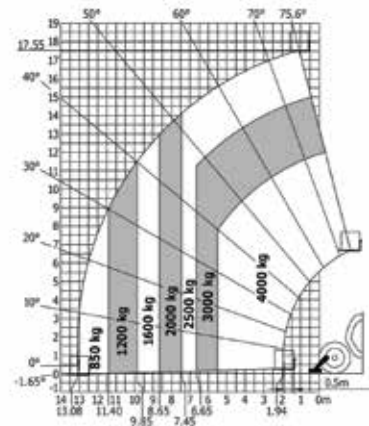
 **MANITOU**
HANDLING YOUR WORLD

Капацитети	Метрични
Макс. капацитет	4000 kg
Макс. височина на повдигане	17.55 m
Макс. обхват	13.08 m
Сила на загребване с кофа	8150 daN
Тегло и размери	
l2 - Обща дължина на машината до вилиците	6.27 m
b1 - Обща ширина	2.42 m
h17 - Обща височина	2.50 m
y - Междуосие	3.07 m
m4 - Просвет до земята	0.42 m
b4 - Обща ширина на кабината	0.89 m
a4 - Ъгъл на загребване	12 °
a5 - Ъгъл на изсипване	114 °
Wa1 - Външен радиус на завиване	4.01 m
Тегло на машината в ненатоварено състояние с вилици	11700 kg
Стандартни гуми	Пневматичен
Стандартни вилици	1200x125x50
Ефективности	
Повдигане	16 s
Снижаване	12 s
Разпъване на стрелата	16 s
Сгъване на телескопа	9.50 s
Загребване	4 s
Изсипване	4 s
Двигател	
Марка	Deutz
Стандарти за околна среда	3B / Tier IV Final
Модел	TD 3.6L
Обем	-- 3621 cm ³
Мощност	75 hp / 55.40 kW
Макс. въртящ момент	330 Nm
Теглителна сила/ сила на бутане	8500 daN
Трансмисия	
Тип	Хидротрансформатор / Хидродинамична
Брой на предавките (напред/назад)	4/4
Спирачка за паркиране	Автоматична
Спирачки	Многодискови в маслена баня и на двата моста
Хидравлика	
Тип на помпата	Зъбна помпа
Скорост на хидравличния поток - Налягане	170 l/min - 270 bar
Капацитет на резервоара	
Хидравлично масло	135 l
Гориво	140 l
Шум и вибрации	
Шум при позицията на шофиране (LpA)	78 dB(A)
Шум в околната среда (LwA)	103 dB(A)
Вибрация върху ръцете/рамената	<2.5 m/s
Разни	
Управляващи колела / Задвижващи колела	4 / 4
Безопасност	Стандарт EN 15000 Кабина ROPS - FOPS Level 2
Джойстик	JSM

Чертеж с размери



Товародиаграма



EUROMARKET

София 1532, Казичене,
ул. Околовръстен път 454
тел: 02/ 97 67 100
e-mail: construction@euromarket.bg
www.euromarket.bg

 **MANITOU**
HANDLING YOUR WORLD



Тази брошура описва версиите и опциите за конфигуриране на продуктите Manitou, които могат да бъдат оборудвани по различни начини. Описаното в настоящата брошура оборудване може да бъде стандартно, предлагано като опция или да не се предлага, в зависимост от версията. Manitou си запазва правото да променя показаните тук спецификации и описания по всяко време и без предупреждение. Производителят не е отговорен за дадените спецификации. За повече информация се свържете с дилъра на Manitou. Документ без обявяване с договор. Описанията може да се различават за различните продукти. Списъкът със спецификации не е изчерпателен. Емблемите и визуалното разпознаване на компанията са собственост на Manitou и не могат да се използват без позволение. Всички права запазени. Съдържащите се снимки и схеми в брошурата са само за информация.

MANITOU BF SA - Компания с ограничена отговорност с борд на директорите - Дялов капитал: 39 547 824 евро - 857 802 508 RCS Nantes