

---

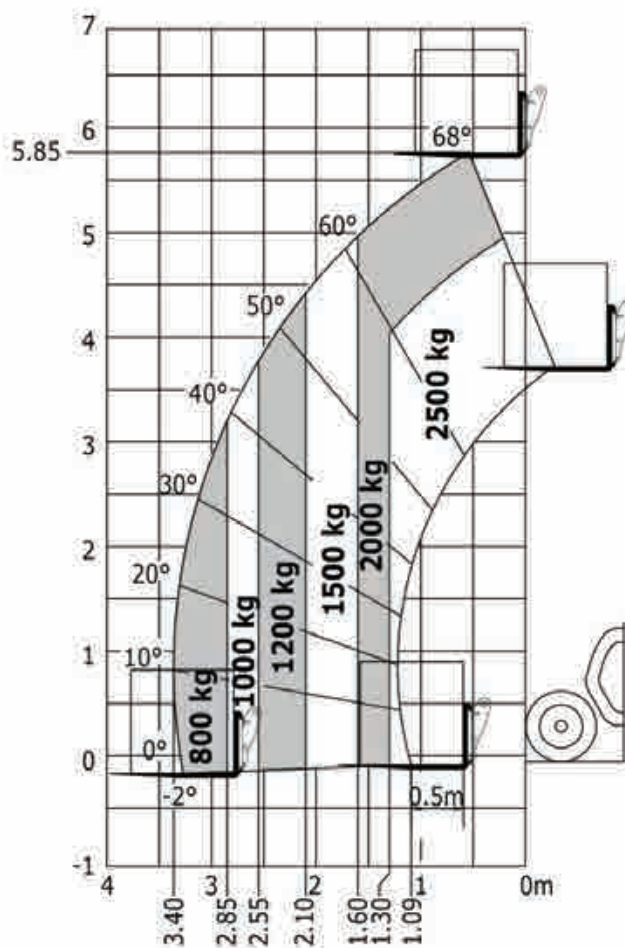
Технически спецификации

# **MT 625 H**

---



Капацитети	Метрични
Макс. капацитет	2500 kg
Макс. височина на повдигане	5.85 m
Сила на загребване с кофа	3427 daN
Тегло и размери	
I2 - Обща дължина до прикачната плоча	3.90 m
b1 - Обща ширина	1.81 m
h17 - Обща височина	1.92 m
y - Междуосие	2.30 m
m4 - Просвет до земята	0.33 m
b4 - Обща ширина на кабината	0.79 m
Wa1 - Външен радиус на завиване	3.31 m
Тегло на ненатоварена машина с вилци	4800 kg
Стандартни гуми	Пневматични
Стандартни вилци	1200x125x45
Ефективности	
Повдигане	8 s
Снижаване	5.40 s
Разпъване на стрелата	5.60 s
Сгъване на телескопа	4.30 s
Загребване	3.50 s
Изсипване	3.60 s
Двигател	
Марка	Kubota
Стандарти за околна среда	3B / Tier IV Final
Мощност	75 hp / 55.40 kW
Макс. въртящ момент	265 Nm
Теглителна сила / сила на бутане	3550 daN
Трансмисия	
Тип	Хидростатична
Брой на предавките (напред/назад)	2/2
Спирачка	Хидравлична
Спирачка за паркиране	Автоматична паркинг спирачка
Хидравлика	
Тип на помпата	Зъбна помпа
Скорост на хидравличния поток - Налягане	90 l / min - 235 bar
Капацитет на резервоара	
Хидравлично масло	115 l
Гориво	63 l
Охладителна течност	12 l
Шум и вибрации	
Шум при позицията на шофиране (LpA)	76 dB(A)
Шум в околната среда (LwA)	104 dB(A)
Вибрация върху ръцете / рамената	< 2.5 m/s
Разни	
Управляващи колела / Задвижващи колела	4/4
Безопасност	Кабина ROPS - FOPS Level 2
Джойстик	JSM



# EUROMARKET

София 1532, Казичене  
ул. Околовръстен път 454  
тел: 02/ 97 67 100  
e-mail: [construction@euromarket.bg](mailto:construction@euromarket.bg)  
[www.euromarket.bg](http://www.euromarket.bg)



Тази брошура описва версиите и опциите за конфигуриране на продуктите Manitou, които могат да бъдат оборудвани по различни начини. Описаното в настоящата брошура оборудване може да бъде стандартно, предлагано като опция или да не се предлага, в зависимост от версията. Manitou си запазва правото да променят показаните тук спецификации и описания по всяко време и без предупреждение. Производителят не е отговорен за дадените спецификации. За повече информация се свържете с дилъра на Manitou. Документ без обвързване с договор. Описанията може да се различават за различните продукти. Списъкът със спецификации не е изчерпателен. Емблемите и визуалното разпознаване на компанията са собственост на Manitou и не могат да се използват без пълномощия. Всички права запазени. Съдържащите се снимки и схеми в брошурата са само за информация.

MANITOU BF SA - Компания с ограничена отговорност с борд на директорите - Дялов капитал: 39 547 824 евро - 857 802 508 RCS Nantes